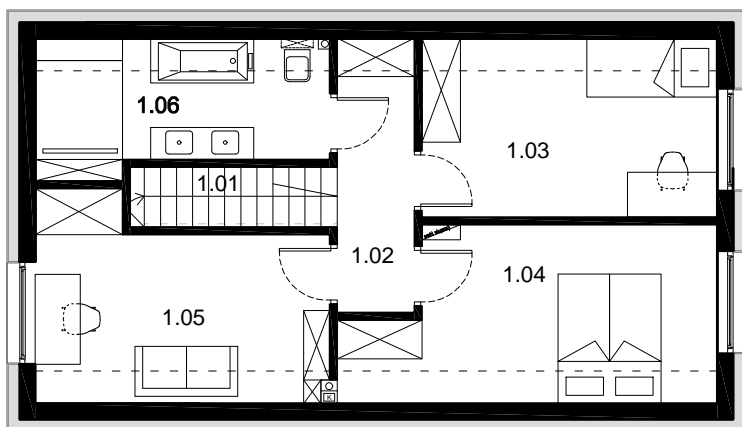
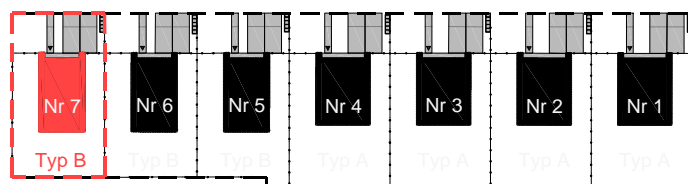
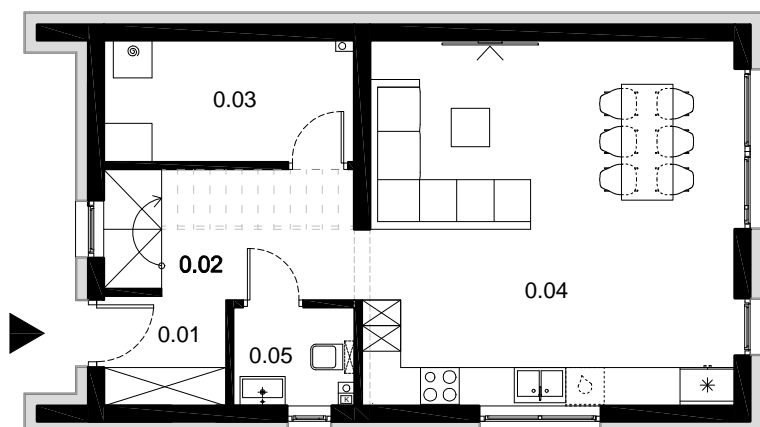


1 2 3 4 5 m



POWIERZCHNIA DZIAŁKI 327 m<sup>2</sup>

**PARTER**  
0.01 wiatrołap 3,11 m<sup>2</sup>  
0.02 komunikacja 4,65 m<sup>2</sup>  
0.03 pomieszczenie gospodarcze 7,16 m<sup>2</sup>  
0.04 salon/ jadalnia/ kuchnia 32,31 m<sup>2</sup>  
0.05 wc 2,69 m<sup>2</sup>  
**RAZEM: 49,92 m<sup>2</sup>**

**PIĘTRO**  
1.01 klatka schodowa 4,29 m<sup>2</sup>  
1.02 komunikacja 4,68 m<sup>2</sup>  
1.03 sypialnia 11,46 m<sup>2</sup>  
1.04 sypialnia 12,68 m<sup>2</sup>  
1.05 gabinet 11,64 m<sup>2</sup>  
1.06 łazienka 7,77 m<sup>2</sup>  
**RAZEM: 52,52 m<sup>2</sup>**

**PARTER+PIĘTRO 102,44 m<sup>2</sup>**

\*Folder nie stanowi oferty w rozumieniu Kodeksu Cywilnego i ma jedynie charakter informacyjny





**ZIELONE ZACISZE W PRUSZOWICACH III** – to siedem domów wolnostojących jednorodzinnych w Pruszwicach. Znakomite położenie ( tylko 4 km od granic Wrocławia), komunikacja miejska, bliskość AOW, tereny rekreacyjne (m. in. „Cztery stawy”, pełnowymiarowe boisko do piłki nożnej, boisko do koszykówki, siłownia, plac zabaw) – to wszystko sprawia, że naszą ofertę kierujemy do osób poszukujących komfortowych warunków do życia, a jednocześnie bliskości i łatwego dostępu do miasta.



**PARTER**



**PIĘTRO**

Połączenie komfortu życia w eleganckim domu z własnym ogrodem z dala od wielkomiejskiego zgiełku z jednoczesnym bezpośrednim dostępem do wygod oferowanych przez aglomerację miejską sprawia, że oferta ta kierowana jest do osób nowoczesnie myślących, ceniących sobie aktywny styl życia.

