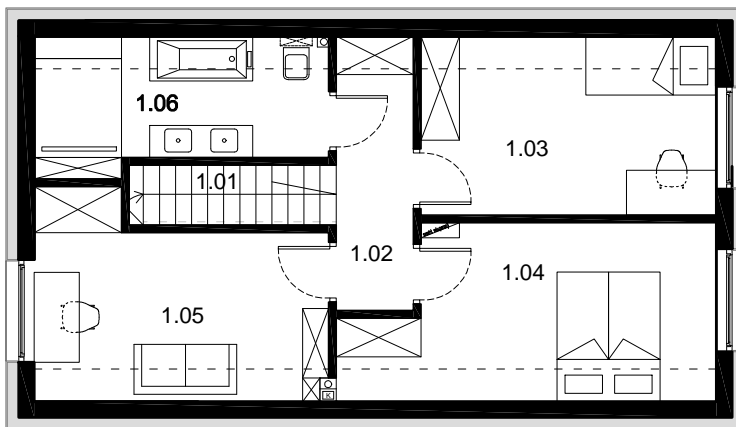
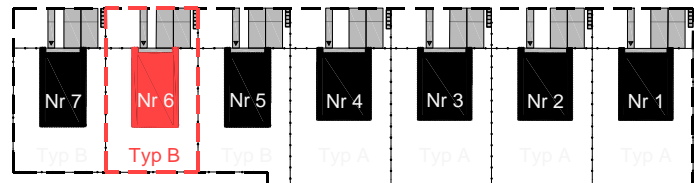
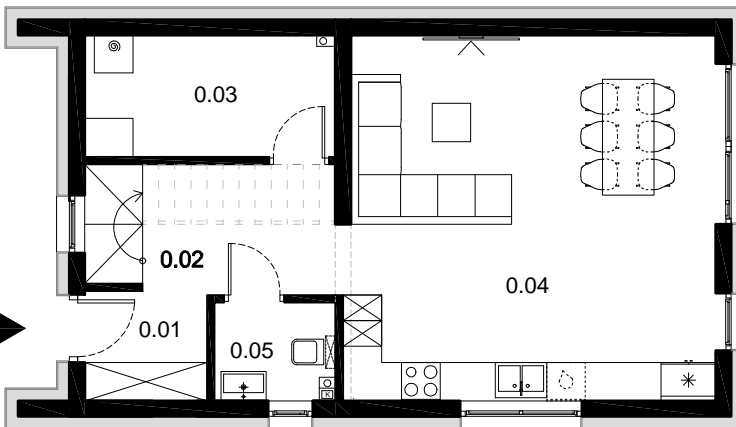


1 2 3 4 5 m



POWIERZCHNIA DZIAŁKI 327 m²

PARTER

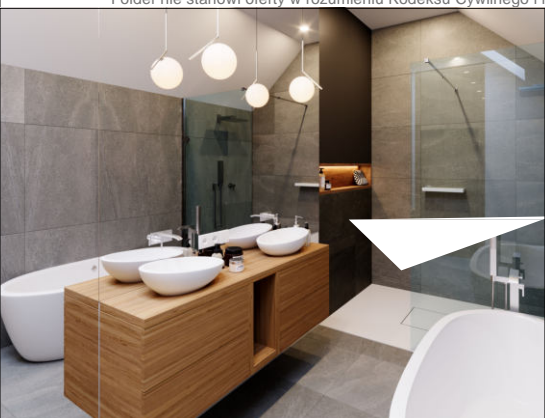
0.01 wiatrołap	3,11 m ²
0.02 komunikacja	4,65 m ²
0.03 pomieszczenie gospodarcze	7,16 m ²
0.04 salon/ jadalnia/ kuchnia	32,31 m ²
0.05 wc	2,69 m ²
RAZEM:	49,92 m²

PIĘTRO

1.01 klatka schodowa	4,29 m ²
1.02 komunikacja	4,68 m ²
1.03 sypialnia	11,46 m ²
1.04 sypialnia	12,68 m ²
1.05 gabinet	11,64 m ²
1.06 łazienka	7,77 m ²
RAZEM:	52,52 m²

PARTER+PIĘTRO 102,44 m²

*Folder nie stanowi oferty w rozumieniu Kodeksu Cywilnego i ma jedynie charakter informacyjny





ZIELONE ZACISZE W PRUSZOWICACH III – to siedem domów wolnostojących jednorodzinnych w Pruszwicach. Znakomite położenie (tylko 4 km od granic Wrocławia), komunikacja miejska, bliskość AOW, tereny rekreacyjne (m. in. „Cztery stawy”, pełnowymiarowe boisko do piłki nożnej, boisko do koszykówki, siłownia, plac zabaw) – to wszystko sprawia, że naszą ofertę kierujemy do osób poszukujących komfortowych warunków do życia, a jednocześnie bliskości i łatwego dostępu do miasta.



PARTER



PIĘTRO

Połączenie komfortu życia w eleganckim domu z własnym ogrodem z dala od wielkomiejskiego zgiełku z jednoczesnym bezpośrednim dostępem do wygód oferowanych przez aglomerację miejską sprawia, że oferta ta kierowana jest do osób nowoczesnie myślących, ceniących sobie aktywny styl życia.

